



mit der natur verbunden

willkommen

Im Wellness - und Vitalhotel Böhmhof

Der Natur nah, dem Alltag fern.

Ein Rückzugsort mitten im Wald.
Hier wird Zeit wieder spürbar - als neuer Luxus im achtsamen
Umgang mit sich und der Welt.



- 1 Wellness- und Beautybereich mit Saunen, beheiztem Innen-, Außen- und Whirlpool, Ruhezone, Fitness- und Gymnastikraum
- 2 Bauernhaus
- 3 Haupthaus mit Restaurant
- 4 Terrasse
- 5 Rezeption
- 6 Verbindungsgang zum Landhaus
- 7 Landhaus
- 8 Waldhaus
- 9 Böhmhof-Kapelle
- 10 Parkplatz

willkommen



Schön, dass Sie sich für einen Aufenthalt bei uns entschieden haben.

Sie wertschätzen die aufrichtige Herzlichkeit der Menschen hier im Haus. Die sich Zeit nehmen, damit Sie Zeit haben. Zum Ankommen. Genießen. Und zum Bewegen durch die weitläufige Waldnatur, die unsere Region prägt und eine ureigene Kraft in sich trägt.

Der Böhmhof am Fuß des Silberbergs schmiegt sich gemütlich in eine Waldlichtung auf 730 Metern Seehöhe.

Wer hierher kommt, mag Natur pur. Und die Welt für eine Weile vergessen.

überblick

1
NATUR
S. 11

2
KULINARIK
S. 19

3
ZIMMER
S. 26

4
WELLNESS
S. 40

5
WISSEN
S. 52

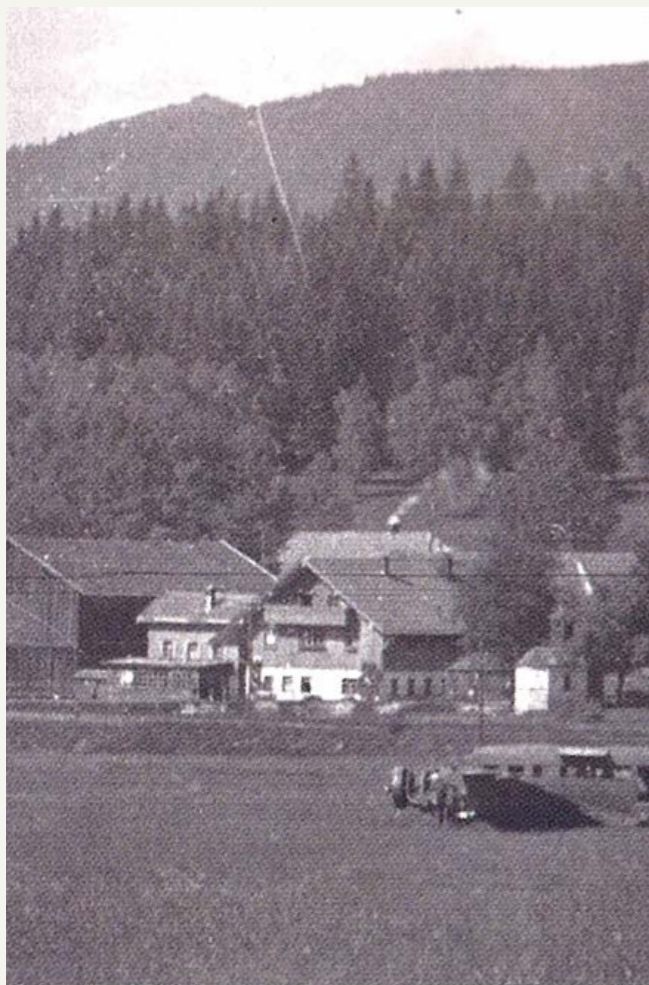
6
GUDDIES
S. 53





Der Böhmhof ist ein Sinnenreich: Wer zu uns kommt, sucht das Zu-sich-finden, den wohligen Genuss. Der Schlüssel zum Erfolg unseres Wellness- und Vitalhotels sind unsere 50 Mitarbeitenden und ihre herzliche Aufrichtigkeit. Der Wald ist ehrlich und klar, wir wollen ihm nacheifern. Wir respektieren die Weisheit der Natur genauso wie den Wunsch unserer Gäste nach Ruhe, Bewegung, gelassenem Nicht-Müssen und köstlicher Freude.





chronik

- 1280** Die Hofstube wird erstmals urkundlich erwähnt
- 1680** Der erste „Geiger“ heiratet in den Böhnhof ein und begründet mit seinem Namen den Familienbetrieb
- 1927** Die erste Flaschenschank-Wirtschaft wird eröffnet
- 1933** Der Hof erwirbt eine Konzession für ein Wirtshaus mit sechs bis acht Betten
- 1947** Kriegsheimkehrer Johann Geiger und seine Frau Magdalena, die Großeltern der heutigen Chefin Karin Geiger-Wastl, übernehmen den Betrieb
- 1953** Wohn- und Wirtshaus brennen nieder und werden samt 30 neuer Gästebetten wiedererrichtet
- 1967** Die nächste Generation ist startklar: Johann und Karin Geiger übernehmen Hotel, Land- und Forstwirtschaft
- 1969** Die Zimmer werden mit Heizungen und fließend Wasser ausgestattet
- 1980er-Jahre** Freibad und Hallenbad werden gebaut, die Landwirtschaft wird aufgegeben
- 1990er-Jahre** Umfangreiche Baumaßnahmen prägen das Jahrzehnt: Rezeption und Hotelhalle, Wald- und Landhaus, 14 Suiten und ein Anbau ans Restaurant entstehen
- 2003 – 2005** Wir bauen einen Wellnessbereich mit Whirlpool, Ruhebereich und Saunen, den ein Tunnel mit dem Landhaus verbindet
- 2006** Karin Geiger-Wastl übernimmt die Geschäfte
- 2008** Energiewende am Böhnhof: Wir heizen von nun an mit Hackschnitzeln
- 2016** Das Freibad wird zum Hallenbad hin verlegt
- 2019** Unser Wellnessbereich wird um drei Saunen und zwei Ruheräume größer
- 2021** Hotelhalle, Rezeption, Stüberl und Küche: Alles wird neu
- 2023** Die Alm bekommt Zuwachs: Mit dem „Böhnhof-Platzerl“ eröffnet unser zweites Mini-Restaurant
Ein Teil des Restaurants hat ein neues, frisches Aussehen bekommen
Ein Hochsitz, den unsere Gäste exklusiv buchen können, rundet das Böhnhof-Erlebnis ab
- 2025** Das 2. Obergeschoss im Haupthaus wurde komplett renoviert
Die Zimmerkategorie 2.0 ist entstanden



atur

natur

natur

11

Bei uns schmeckt die Luft nach Fichten und Freiheit. Der Böhmhof verbindet sich mit der Natur des Bayerischen Waldes und wird mit ihr eins – so simpel und gleichzeitig so selten wie kostbar.

Wir sind eine Insel im Wald. Fügen uns respektvoll in die Landschaft ein. Stillen Sehnsüchte, achten die Umwelt und folgen dem Rhythmus der Natur. Alles Unwichtige bleibt außen vor – und bestenfalls bei Ihnen daheim.

Das Leben kann so einfach sein!

1



WIR LIEBEN TIERE –
UND IHREN HUND GANZ
BESONDERS.
**NEHMEN SIE IHN
GERNE MIT!**
INFOS DAZU AUF
WWW.BOEHMHOF.DE



klimaschutz ist herzenssache

Dem schonenden Umgang mit der Erde fühlen wir uns nicht erst seit der Klimadebatte verpflichtet. Unsere Familie wirtschaftet seit Generationen sparsam und arbeitet mit natürlichen Ressourcen. Gut für uns, gut für die Welt.

AUS JEDEM WASSERHAHN FLIESST QUELLWASSER

Gespeist von den Bächen des Bayerischen Waldes, versorgt unsere hauseigene Quelle den Böhmhof mit natürlichem Waldwasser. Auf direktem Weg, kristallklar, kalkarm und voller gesunder Mineralien.

HACKSCHNITZELHEIZUNG MACHT MOLLIG WARM

Nachwachsende Rohstoffe schonen die Umwelt. Mit Hack- schnitzeln aus dem eigenen Wald heizen wir Ihnen ordentlich ein. Während wir auf lange Transportwege verzichten, forsten wir im Wald Jahr für Jahr auf. Weil wir wissen, dass alles Natür- liche in Kreisläufen passiert.

ZUG UM ZUG ZU UNS

Um zu uns zu gelangen, brauchen Sie kein Auto. Der Bahnhof Böhmhof, ein Haltepunkt der DB-Waldbahn, liegt direkt vor dem Hotel und wird stündlich bedient.

NACHHATLIG IN DIE ZUKUNFT

Im Frühjahr 2026 nehmen wir den ersten Teil unserer neuen Photovoltaikanlage mit einer Leistung von rund 90 kW in Betrieb. In einem weiteren Schritt folgt ein zusätzlicher kleiner Solarpark mit etwa 250 kW. Somit decken wir einen Großteil unseres Strombedarfs selbst ab. Die gesamte Anlage ist vom Hotel aus nicht einsehbar und beeinträchtigt somit weder die Aussicht noch das Urlaubserlebnis unserer Gäste.



JAGD AUF
KÖSTLICHKEITEN
**PICKNICK AUF
DEM HOCHSITZ**
NEU UND EXKLUSIV
NUR BEI UNS
BUCHBAR



die kraft der bäume und ihre heilende energie

WELCHE ROLLE SPIELT DIE NATUR FÜR UNSERE GESUNDHEIT?

Wer sich häufig in der Natur aufhält, fördert seine kognitive Entwicklung und regeneriert, zum Beispiel nach einem Burnout. Die Natur tut Kindern, älteren Menschen und gestressten Unternehmern gleichermaßen gut.

WAS PASSIERT BEIM NATUR COACHING – UND WOFÜR HILFT DIE ANWENDUNG?

Wir gehen mit unseren Gästen achtsam durch den Wald, nehmen dessen Atmosphäre auf und treten in engen Kontakt zur Natur. Dabei entschleunigen wir, schöpfen neue Lebenskraft und füllen unsere Energiereserven auf.

WAS KANN DER WALD NOCH?

Er stärkt unser Immunsystem und fördert die Vermehrung körpereigener Killerzellen – immer vorausgesetzt, wir erleben und genießen den Wald ganz bewusst.

Josefine und Karina, Natur Coaches

blau machen im grünen

ALLTAG AUS, NATUR AN

RADFAHREN

Losstrampeln direkt am Haus: Rund um den Böhmhof entspinnt sich ein weit verzweigtes Radwegenetz für die unterschiedlichsten Ansprüche und Konditionen. Geführte Touren sind an unserer Rezeption buchbar.

WANDERN

Ob kurz, ob lang, ob steil, ob flach: Der Bayerische Wald ist eine vielfach prämierte Wanderregion – und der Böhmhof liegt mittendrin. Von unserer Haustür aus lässt sich die Gegend komfortabel zu Fuß erkunden. Toureninfos und Karten gibt's an der Rezeption.

FITNESSANGEBOTE

Nordic Walking im Frühjahr, ein leichter Spaziergang im Sommer oder Schneeschuhwandern im Winter – unser Aktivprogramm motiviert zu mehr Bewegung, bei jedem Wetter und zu jeder Jahreszeit.

COACHINGS

Unsere Coachings sind maßgeschneiderte Zusatzangebote für den besonderen Erholungswert unserer Gäste. Wir bieten verschiedene Schwerpunkte an – angeleitet von ausgebildeten und erfahrenen Trainerinnen und Trainern.

PICKNICK AUF DEM HOCHSITZ

Sie wollten schon immer mal hoch hinaus? Dann sind Sie bei uns goldrichtig: Auf unserem Picknick-Hochsitz erwarten Sie romantische Stunden bei feinsten Delikatessen, von herzhaft bis süß. Sie wählen die Zutaten, für guten Geschmack bei bester Aussicht sorgen wir!

WALD- UND WIESENKRAFTPLÄTZE

Kraftplätze sind Orte, an denen besondere Energieströme fließen, sich berühren und gegenseitig stärken. Wir Menschen können energetische Plätze spüren, die einen mehr, die anderen weniger. Über bewusstes Atmen, Meditation oder Visualisierung können wir uns mit einem Kraftplatz verbinden, uns vollsaugen mit seiner Information. Schon nach fünf Minuten im Wald fühlen wir uns erholter und besser gelaunt. Dabei haben Sie bei uns im Böhmhof nicht nur fünf Minuten, sondern alle Zeit der Welt, um sich mit dem Geist und der Kraft der Natur zu verbinden.

STEINKRAFTPLATZ

Steine sind Elemente der Unvergänglichkeit. Dem Bergmassiv des Bayerischen Waldes wohnt eine über Jahrmillionen gewachsene Kraft inne. Nehmen Sie die Energie des Granits mit allen Sinnen auf – und bestenfalls vom Urlaub mit zu sich nach Hause.

WASSERKRAFTPLATZ

Wasser ist Leben. Am Böhmhof entspringt aus natürlicher Quelle ein Wasser von einzigartiger Qualität. Durch die Berührung mit unserem Wasser über das Baden, Duschen und Trinken oder das Barfußlaufen über die Wiese im Morgentau findet der Körper zu neuer Kraft und Vitalität.

HEILKRÄUTER-SPAZIERGANG

Sie sind schön anzusehen und riechen oft verführerisch gut: Blumen und Kräuter. Doch sie haben noch mehr Potenzial, als es auf den ersten Blick scheinen mag. Mit dem notwendigen Wissen verwandeln wir die Welt der Heilkräuter in eine kleine Outdoor-Apotheke.



Weitere Infos auf unserer Website.

A close-up photograph of a person's arm with a tattoo and a bracelet, holding a white plate of food. The plate contains a small stack of food, possibly a dumpling or potato, topped with a slice of bread and a leaf. The background is blurred, showing a dining table with a patterned tablecloth and other diners.

arrik

kulina

kulinarrik

19

Der Böhmhof ist ein Genusshotel für Augen, Seele und Gaumen.

Freilich – Geschmäcker sind verschieden, haben bei uns im Haus jedoch eines gemein: den sensiblen Sinn für Aromen und Düfte. So wie der Wald Sie draußen erdet, wird unser Küchenteam Sie drinnen himmeln. Mit raffinierten Kombinationen und regionalen Zutaten kultivieren wir bayerischen Feinsinn mit internationalen Finessen.

Elegant, stimmig und köstlich.

2





zu tisch mit
natürlicher
vielfalt und
authentizität

WAS MACHT DIE BÖHMHOF-KÜCHE AUS?

Wir schaffen Genussmomente, die zum Erlebnis werden. Dazu überraschen Küchenchef Christian Marquardt und sein Team unsere Gäste täglich mit feinen Gaumenfreuden – von der mediterranen Verführung über internationale Kreationen bis hin zu Bestem aus der Vollwertküche. Gut essen, das kann man im Böhmhof!

WELCHE KULINARISCHEN BESONDERHEITEN LIEBEN IHRE GÄSTE GANZ BESONDERS?

Regionale Lebensmittel, die es nur hier bei uns im Bayerischen Wald gibt, kommen immer gut an: unser Waldhonig zum Beispiel, die Heidel- und Preiselbeeren, Reh und Wildschwein, Forellen oder unsere Bayerwald-Schwammerl. Regionale Küche ist nicht nur originell und einzigartig, sondern noch dazu klimafreundlich.

ZUR GUTEN KÜCHE GEHÖRT AUCH EIN GUTER SERVICE...

Unseren Service zeichnet Aufmerksamkeit und Herzlichkeit aus. Immer lässig, aber nie nachlässig. Mal ist es die Weinempfehlung, mal ein Ausflugstipp oder eine empathische Geste – wir machen es unseren Gästen so angenehm wie möglich. Dabei gleicht kein Tag dem anderen. Jeder Tag hat seine Farbe. Von der Kleidung der Mitarbeitenden bis zur Tischwäsche im Restaurant ist alles passend abgestimmt.

Karin und Magdalena, Böhmhof-Chefin mit ihrer Tochter



außergewöhnliche orte für unvergessliche momente

Große Genüsse in den beiden kleinsten Restaurants Deutschlands: In der „Böhmhof-Alm“ und im „Böhmhof-Platzerl“ finden maximal vier Personen Platz. Dafür wird ein Mehr-Gänge-Menü direkt vor Ihren Augen zubereitet.

Ob traditionell bayerisch, klassisch-modern oder gesellig beim Fondue – Sie haben die Wahl:

| |
|--|
| <p>BAYERISCHES MENÜ inkl. Aperitif, Biere, Mineralwasser und Digestif</p> |
| <p>KLASSISCH-MODERNES MENÜ inkl. Aperitif, 1 Flasche Wein für 2 Personen, Mineralwasser, Digestif und Espresso</p> |
| <p>FLEISCH- ODER KÄSEFONDUE inkl. Aperitif, 1 Flasche Wein für 2 Personen oder Bieren, Mineralwasser und Digestif</p> |

MINI-PLATZ,
MAXI-GENUSS
**DIE 2 KLEINSTEN
RESTAURANTS
DEUTSCHLANDS**
PRIVATE COOKING FÜR
BIS ZU 4 PERSONEN

Beschenken Sie einen lieben Menschen – oder sich selbst!

Buchbar von Oktober bis April

- Treffpunkt um 17:45 Uhr an der Rezeption
- kostenfreie Stornierung nur bis zu 24 Stunden vor dem gebuchten Termin



TERMINE FINDEN SIE
AUF UNSERER WEBSITE

**SONNTAGS-
BRUNCH**

MIT LIEBE GEMACHT,
HERZLICH UND FEIN

Nach der Idee einer ¾-Verwöhnpension beginnt der Tag bei uns mit einem Frühstücksbuffet zu täglich wechselnden Themen.

Der Nachmittag lockt mit Salatbuffet, Suppen, herzhaften Snacks, Torten und Kuchen, bevor ein 6-Gang-Wahlmenü mit Fleisch-, Fisch- und vegetarischen Gerichten sowie Salat und Käse vom Buffet und dem Dessert den Abend beschließt.

Ein Schlummertrunk an der Hotelbar wiegt selbst die trotzigste Eule in seligen Schlaf.



er

zimmer



zimme²⁷e

Sobald es Abend wird, färbt sich der Himmel von lodernd rot bis blauviolett und taucht die Silhouette des Waldes in magisches Licht.

Sie liegen im Bett wie in der Natur mit ihren nächtlichen Gerüchen und Geräuschen – und sind dennoch geschützt vor den Wetterlaunen im Bayerischen Wald. Noch schnell unsere süße Aufmerksamkeit vom Nachtkästchen genascht.

Und wenn die Vorhänge zu sind, fallen Sie in die Geborgenheit wohliger Träume.

3



**Maßgeschneiderte
Angebote für jeden
Geschmack -
und über QR-Code
kinderleicht zu finden.**



silberberg



Doppelzimmer, ca. 24 m², mit Böhmhof-Quellwasser-Dusche/WC, Radio, SAT-TV, Durchwahl-Telefon, Fön, Schminkspiegel, Safe

rissbachtal



Einzelzimmer mit Balkon, ca. 20 m², mit Böhmhof-Quellwasser-Dusche/WC, Radio, SAT-TV, Durchwahl-Telefon, Fön, Schminkspiegel, Safe

silberberg 2.0



neu renoviertes Doppelzimmer, ca. 24 m²
Mit Böhmhof-Quellwasser-Dusche/WC, Radio, SAT-TV, Durchwahl-Telefon, Holzfußboden, Minibar, Fön, Schminkspiegel, ohne Balkon, Safe

rissbachtal 2.0



neu renoviertes Einzelzimmer mit Balkon, ca. 20 m²
Mit Böhmhof-Quellwasser-Dusche/WC, Radio, SAT-TV, Durchwahl-Telefon, Fön, Minibar, Schminkspiegel, Holzfußboden, Safe

Falls nicht anders angegeben: Alle Zimmer mit Teppich oder Vinylboden

bayerwald



Doppelzimmer mit Balkon, ca. 24 m², mit Böhmhof-Quellwasser-Dusche/WC, Radio, SAT-TV, Durchwahl-Telefon, Fön, Schminkspiegel, Safe

gutshof - typ A



Doppelzimmer mit Wohnecke und Balkon, ca. 29 m², mit Böhmhof-Quellwasser-Dusche/WC oder Bad, Radio, SAT-TV, Durchwahl-Telefon, Fön, Schminkspiegel, Safe

bayerwald 2.0



neu renoviertes Doppelzimmer, ca. 24 m²
Mit Böhmhof-Quellwasser-Dusche/WC, Radio, SAT-TV, Durchwahl-Telefon, Holzfussboden, Minibar, Fön, Schminkspiegel, ohne Balkon, Safe

gutshof - typ A 2.0



neu renoviertes Doppelzimmer mit Wohnecke und Balkon, ca. 29 m²
Mit Böhmhof-Quellwasser-Dusche/WC oder Bad, Radio, SAT-TV, Durchwahl-Telefon, Fön, Holzfussboden, Minibar, Schminkspiegel, Safe

Falls nicht anders angegeben: Alle Zimmer mit Teppich oder Vinylboden

gutshof - typ B



Doppelzimmer mit Wohncke und Balkon, ca. 31 m², mit Böhmhof-Quellwasser-Dusche/WC oder Bad, Radio, SAT-TV, Durchwahl-Telefon, Fön, Schminkspiegel, Safe



gutshof - typ B 2.0



neu renoviertes Doppelzimmer mit Wohncke und Balkon, ca. 31 m²
Mit Böhmhof-Quellwasser-Dusche/WC oder Bad, Radio, SAT-TV, Durchwahl-Telefon, Fön, Minibar, Schminkspiegel, Holzfußboden, Safe

harlachberg



Einzelzimmer mit Balkon, ca. 26 m², mit Böhmhof-Quellwasser-Dusche/WC, Radio, SAT-TV, Durchwahl-Telefon, Fön, Schminkspiegel, Minibar, Safe

Falls nicht anders angegeben: Alle Zimmer mit Teppich oder Vinylboden

landhaus - typ A



Doppelzimmer-Suite mit Terrasse oder Balkon, ca. 43 m², mit Böhnhof-Quellwasser-Dusche, separatem WC, Radio, SAT-TV, Durchwahl-Telefon, Fön, Minibar, Safe

landhaus - typ B



Doppelzimmer-Suite mit Balkon, ca. 48 m², mit Böhnhof-Quellwasser-Dusche, separatem WC, Radio, SAT-TV, Durchwahl-Telefon, Fön, Minibar, Safe; Haustiere nicht erlaubt



waldhaus



In unserem Holzblockhaus mit einer Wohnfläche von ca. 95 m² können zwei bis vier Gäste übernachten. An einem Südhang direkt am Waldrand und ca. 150 Meter vom Hotel entfernt gelegen, befinden sich im Haus zwei Schlafzimmer, eine Wohnküche und ein Badezimmer mit separater Toilette.

bauernhaus



Unser 200 Jahre altes, aber mit modernem Komfort ausgestattetes Bauernhaus bietet auf ca. 90 m² Platz für zwei bis vier Personen. Das Gebäude liegt an einem Südhang am Waldrand und 30 Meter vom Hotel entfernt. Im Erdgeschoß befinden sich Küche mit Essecke, Wohnzimmer und Bad mit WC, im Obergeschoß zwei Schlafräume, Böhmhof-Quellwasser-Dusche und WC.



gastlichkeit mit freude und herz

ANKOMMEN UND WOHLFÜHLEN – DAS WÜNSCHT SICH JEDER GAST. WAS IST DAS GEHEIMNIS EINES PERFEKTEN EMPFANGS?

Wir sind ein gemütliches Haus – von der Hotelhalle angefangen über die Zimmer und das Restaurant bis zur Wellness-Abteilung. Diese Gemütlichkeit merken unsere Gäste schon beim Eintreten. Wichtig ist auch der persönliche Kontakt: Ob Rezeptionistin, Zimmerdame oder Hausmeister – wir versuchen, mit unseren Gästen ins Gespräch zu kommen, ihre Wünsche zu erfahren und auch zu erfüllen.

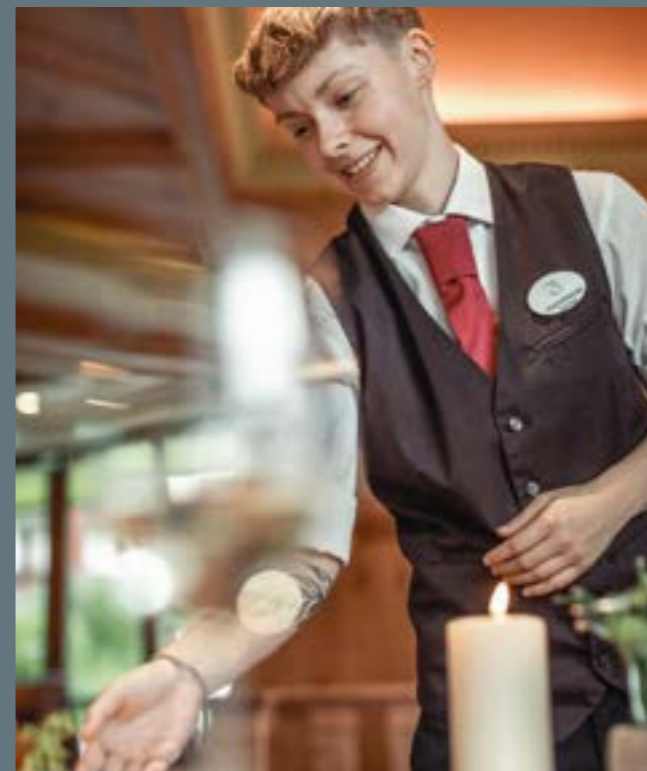
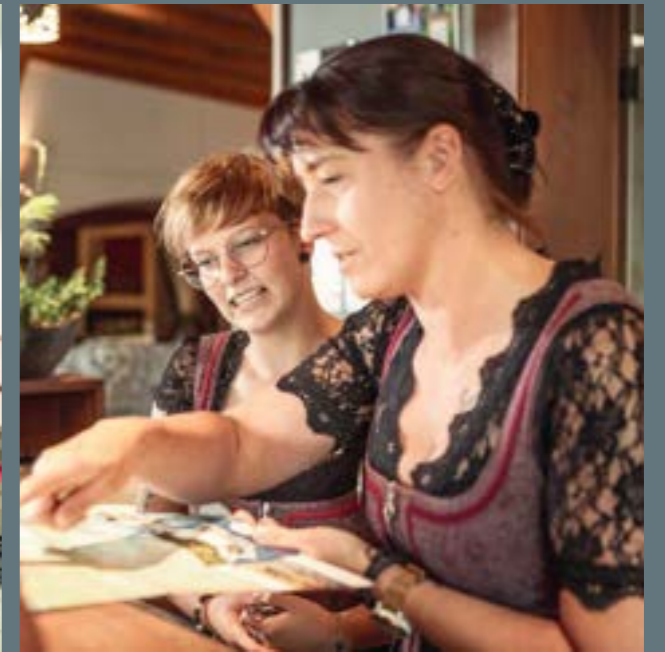
DAS KLINGT NACH HOHER WERTSCHÄTZUNG.

Wertschätzung liegt in unserer DNA. Wenn Familie X zum Frühstück frisch geschnittene Petersilie auf den Tisch gestellt haben will, dann machen wir das. Oder wir legen für Familie Y die Brotauswahl fest, weil sie sich nicht selbst darum kümmern möchte. Alles kein Problem und uns eine große Freude.

ZUR FREUDE MIT DEM GAST GEHÖRT FREUDE AM JOB...

Den haben wir auf jeden Fall. Wir haben ein tolles Betriebsklima, können über alles reden und halten fest zusammen. Ein „Geht nicht“ oder „Geht mich nichts an“ unter den Kolleginnen und Kollegen gibt's nicht. Wir suchen immer nach gemeinsamen, guten Lösungen und dürfen auch eigene Ideen einbringen. So geht man gerne zur Arbeit und kann den Gästen mit einem ehrlichen Lächeln begegnen.

Kathleen Schwarz, Rezeptionsleitung







ness

wellness

wellne

41

Der Böhmhof schenkt Zeit und Muße zum Regenerieren. Für Erneuerung, Reinheit und das schöne Gefühl, gut aufgehoben zu sein.

Hier auf über 700 Metern Meereshöhe fühlt sich alles anders an. Leichter. Sinnlicher. Die Kraft des Waldes trägt so viel Ursprüngliches in sich. Wir schöpfen aus seiner Weisheit in unserer Wellness- und Vitalabteilung. Schenken Ihnen „Waldruhe“ im Wasserbett, „Fichtenruhe“ auf der Schwebeliege oder „Eichenruhe“ zum ganzheitlichen Relaxen.

Wir sind für Sie da – und Sie ganz bei sich.

4



Kräutersauna



Finnische Sauna





Alles fließt und gibt sich sanft der Veränderung hin... Wir haben die Kraft des Böhmhof-Quellwassers in die Becken gefüllt: Unser Innenpool (6 x 8 m) mit Gegenstromanlage lockt mit 29 °C Wassertemperatur, der Außenpool (5 x 10 m) mit angenehmen 31 °C zum Schwimmen, Aquawalken oder Sich-treiben-lassen.

Aus dem walddreichen Norden Europas stammt die Tradition, den Körper über Saunagänge zu reinigen – eine Kultur, die wir im Bayerischen Wald nur zu gerne übernommen haben. **Unsere 6 Saunen, wie Biosauna (75 °C), Finnische Sauna (90 °C), Kräutersauna (60 °C), Solesauna (40 °C), Infrarot-sauna (45 °C) und das Dampfbad (48 °C) haben allesamt einen wärmenden, heilsamen und beruhigenden Effekt.**



Infrarotsauna



Dampfbad





regeneration nach dem rezept der natur

WARUM IST WELLNESS WICHTIG?

Wellness und Entspannung gehören zu einem gesunden, glücklichen Leben dazu. Unser Alltag ist oft stressig und kann im schlimmsten Fall zum Burnout führen. Mit Wellness lässt sich diesem „Ausbrennen“ vorbeugen und in ein gesundes Gleichgewicht finden. Der Organismus hat die Möglichkeit, zu entspannen und neue Kraft zu tanken. Vorbeugende Wellness stärkt das Immunsystem nachhaltig.

WAS IST IHR PERSÖNLICHES WELLNESS-REZEPT?

Ich empfehle, sich öfter die Zeit zu nehmen, die man braucht, und wieder mehr analog als digital zu leben. Mit der heutigen Alltagsgeschwindigkeit können wir in den seltensten Fällen Schritt halten. Ein altes Sprichwort sagt zu Recht: „In der Ruhe liegt die Kraft.“ Damit verbunden ist auch eine deutlich höhere Lebensqualität.

SIE VERWENDEN IM BÖHMHOF DIE NATURKOSMETIK VON DR. BOOS. WAS MACHT SIE SO BESONDERS?

Die Philosophie von Dr. Boos passt perfekt zu der des Böhmhofs: nachhaltig leben und wirtschaften im Sinne der Natur. Dr. Boos-Produkte sind aus natürlichen Rohstoffen hergestellt, die entweder aus biologischem Anbau oder aus Wildsammlungen stammen. Die Produkte fühlen sich nicht nur gut auf der Haut an, sie riechen auch noch himmlisch.

Karina Müller, Spa-Managerin

pure entspannung für körper und geist

UNSERE SPA-ANGEBOTE

| |
|---|
| <p>GESICHT Klassische Dr. Boos-Gesichtsbehandlung für Sie und Ihn; Wohlfühl-Gesichtsbehandlung, Granatapfel-Regenerativ-Gesichtsbehandlung; Behandlung gegen müde Augen</p> |
| <p>DEPILATION Damenbart; Damenbart und Kinn</p> |
| <p>AUGEN Augenbrauenkorrektur; Brauen färben; Wimpern färben</p> |
| <p>KÖRPER Entschlackende Ganzkörperbehandlung mit Massage und Pflege; Ohrenkerzenbehandlung</p> |
| <p>BÄDER Aromabad; Ziegenmilchbad</p> |
| <p>HAND UND FUSS Sanfte Pfötchen – Hände verwöhnen; So weit die Füße tragen – Füße verwöhnen; Handbad „Handzahn“; Granatapfelpeeling „Fußschmeichler“; Fußreflexzonenmassage</p> |
| <p>MASSAGEN Keltische Lebensbaummassage; Klassische Wellness-Rückenmassage; Active Honigmassage; Böhmhof-Kräuteröl-Massage; La Stone-Massage; Vitalis-Aktivmassagen; Faszienmassage; Tiefenrückenmassage mit den „Swinging Balls“; Sportmassage Rücken und/oder Beine; Manuelle Lymphdrainage; Wohlfühlminuten; Schokoladen-Ganzkörpermassage; Aromergy®-Massage; Kopfschiatsu-Behandlung; Entschlackende Bürstenmassage mit warmen Ölen</p> |
| <p>PACKUNGEN UND PEELINGS Zirbenkiefer-Packung; Waldpackung; Kürbiskernpackung; Meersalzpeeling; Waldpeeling; Kakaopeeling</p> |
| <p>PAKETE Zirbenpackung und Zirbenöl-Massage; Waldpaket</p> |
| <p>DAY SPA mit Frühstück, Nachmittagsbuffet mit/ohne Aroma-Rückenmassage; Pärchen-Day-Spa mit Frühstück, Nachmittagsbuffet, Abendessen und jeweils einer Rückenmassage</p> |

**Zu unseren
aktuellen Angeboten
geht's hier:**
Einfach den
QR-Code scannen

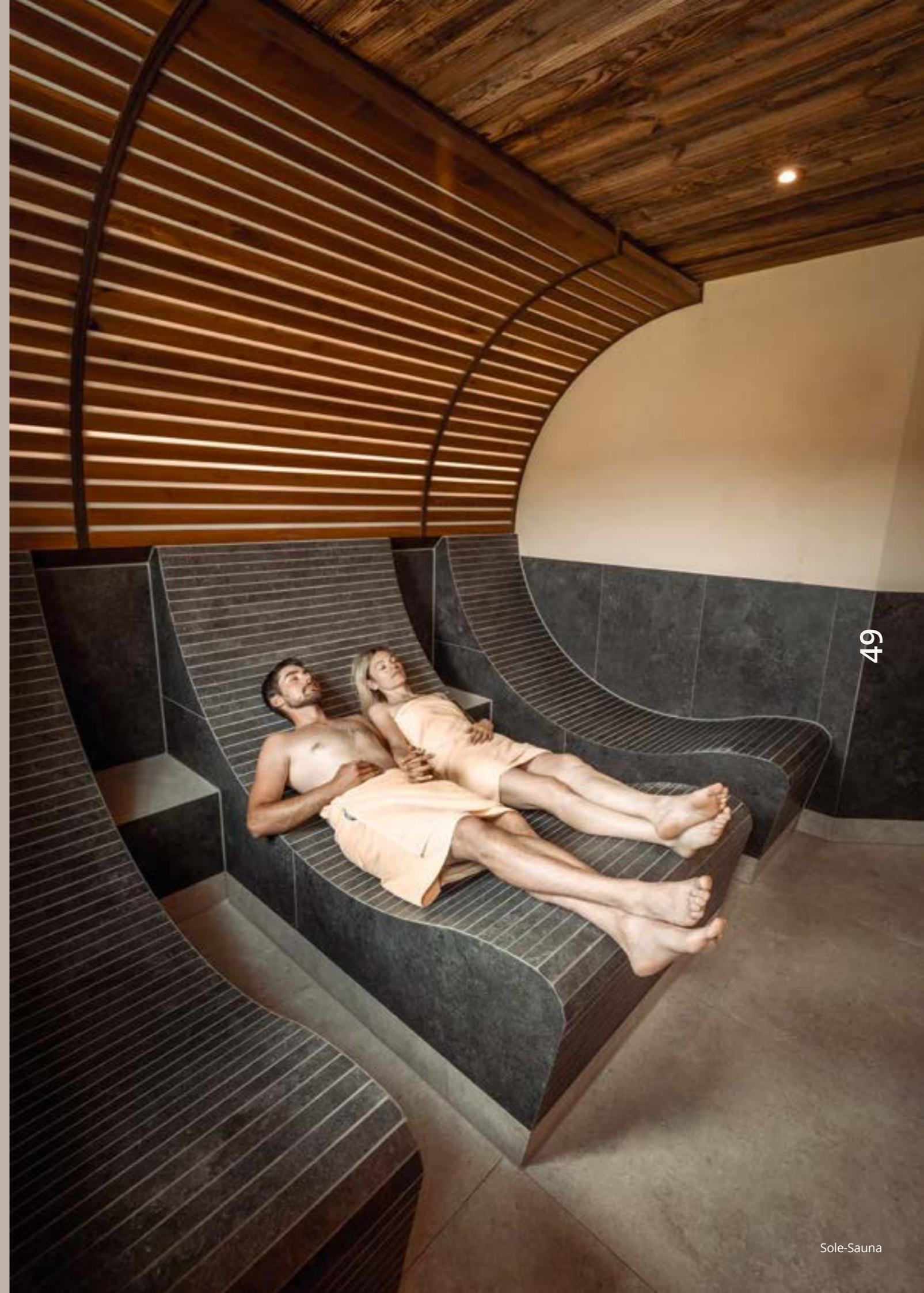




Finnische Sauna



Bio-Sauna



Sole-Sauna

wellness-tipps

WIR WÜNSCHEN EINE ANGENEHME WOHLFÜHLZEIT

- **Sichern Sie sich Ihre Wellness-Termine via Telefon oder E-Mail bereits von zu Hause aus.** Sie erhalten Ihre Zeiten beim Check-In an unserer Rezeption.
- **Sofern Sie eine Pauschale mit inkludierten Wellness-Anwendungen gebucht haben, vereinbaren wir Ihre Wellness-Termine und Sie bekommen die Zeiten beim Check-In.**
- Zu den Anwendungen kommen Sie bitte im Bademantel und ohne Schmuck.
- Sie helfen uns und Ihnen, wenn Sie uns gesundheitliche Beschwerden, Allergien oder Schwangerschaften vor der Behandlung mitteilen.
- **Sie sollten zur Ruhe kommen – bereits vor der Behandlung. Daher kommen Sie bitte ein paar Minuten vor der Zeit zum Termin und nehmen an der Wellnessrezeption Platz.** Sie werden von einem/r Mitarbeiter/in abgeholt.
- Wir empfehlen Ihnen eine Ruhezeit nach der Behandlung.
- Um Stornokosten zu vermeiden, sagen Sie gebuchte Termine bitte bis spätestens 24 Stunden vor der vereinbarten Zeit ab.

MANUFAKTUR FÜR NATURKOSMETIK

1957 gründete Aida Hoffmann in München eine Manufaktur für kosmetische Erzeugnisse mit Inhaltsstoffen aus der Natur. Als Pionierin im Bereich der Naturkosmetik ließ sie ihr Wissen über die Wirkung von Naturstoffen und traditionellen Hausmitteln in die Entwicklung von Produkten zur Pflege der Haut einfließen. Dreißig Jahre später, 1987, erwarb die Biologin und Biochemikerin Dr. Barbara Boos die Manufaktur und entwickelte die Produktlinie des Unternehmens in ihrem Sinne weiter.

PRODUKTE IM EINKLANG MIT DER NATUR

Dr. Barbara Boos wählt die Inhaltsstoffe ihrer Pflegeprodukte nach umweltbewussten Gesichtspunkten aus. Die Rohstoffe stammen aus kontrolliert biologischem Anbau oder aus Wildsammlungen. Wertvolle Pflanzenöle, natürliche Fette, Woll- und Bienenwachs bilden die Basis des besonderen Pflegekonzepts. Alle Produkte sind frei von synthetischen Duft-, Farb- und Konservierungsstoffen sowie von Paraffinen.

TRADITIONELLE BEHANDLUNGSMETHODE

Überlieferte Dr.-Boos-Massagegriffe und ergänzende Anwendungen aus dem Naturheilbereich stärken die körpereigenen Fähigkeiten zur Regeneration.





ssen

wis

wis

ssen

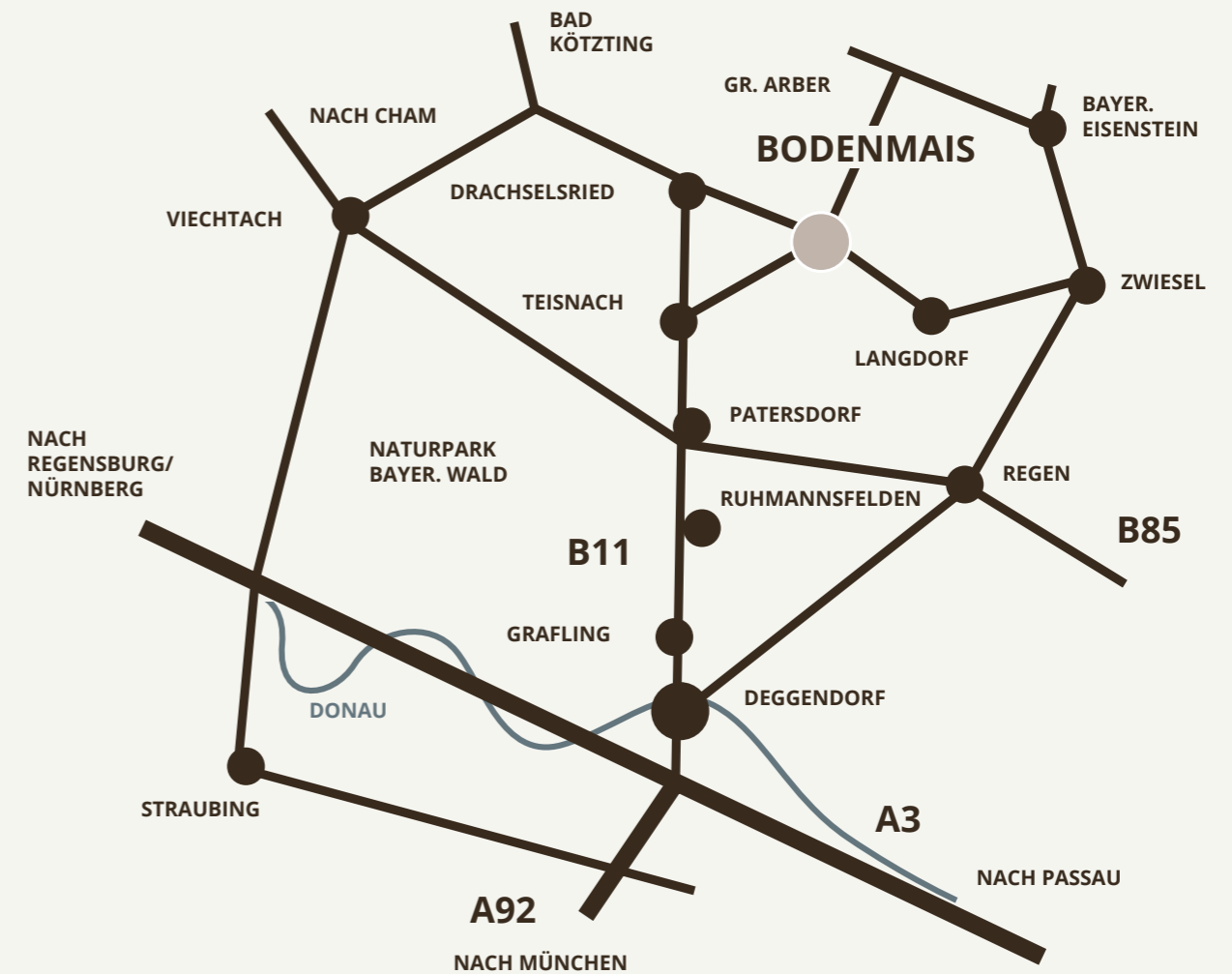
53

51

Wir bieten Ihnen Platz und Raum für Ruhe und Erholung – und geben Ihnen ein paar Eckpunkte an die Hand, die uns das Zusammensein erleichtern. Auf ein gutes Miteinander, damit Ihr Urlaub bei uns noch lange nachhallt.

gut zu wissen

- Das Nachmittagsbuffet ist eine Serviceleistung des Hauses. Bei Nicht-Teilnahme gewähren wir keine Gutschrift. Bei gebuchten Arrangements und/oder Wochenpauschalen werden nicht eingenommene Mahlzeiten nicht vergütet.
- Eine Aufbettung ist in einigen Zimmerkategorien auf Anfrage möglich.
- Ihre Lebensmittelunverträglichkeiten berücksichtigen wir gerne und berechnen dafür einen Aufpreis. Bitte geben Sie uns vor Ihrer Anreise Bescheid. Auf Lebensmittelabneigungen können wir keine Rücksicht nehmen.
- Ihr Zimmer ist ab 14:00 Uhr bezugsfertig. Sollten Sie erst nach 19:30 Uhr anreisen, informieren Sie uns bitte. Alle Zimmer sind bequem mit dem Aufzug zu erreichen.
- Auch wenn wir bemüht sind, Ihren Wünschen zu entsprechen: Zimmernummer oder Etage, Teppich oder Vinylboden können wir leider nicht bestätigen. Die abgebildeten Zimmer sind Beispiele und können in der Ausstattung variieren.
- Bitte geben Sie am Abreisetag Ihr Zimmer bis 11:00 Uhr frei.
- In Arrangements enthaltene Anwendungen können nicht mit anderen Behandlungen verrechnet oder getauscht werden.
- Direktbucher können am Anreisetag den Wellnessbereich vor dem Check-In kostenfrei nutzen.
- Gegen einen Aufpreis können Sie unsere Wellnessanlage am Abreisetag bis 18:00 Uhr nutzen, Nachmittagsbuffet inklusive.
- **BADEMÄNTEL UND -TASCHE** stehen Ihnen für die Zeit Ihres Aufenthalts zur Verfügung.
- **HUNDE** dürfen nach vorheriger Absprache mit ins Hotel, sollten jedoch während der Mahlzeiten auf den Zimmern bleiben. Wir berechnen 15,00 € pro Hund und Tag (ohne Futter).
- Einen **GARAGENPLATZ** (4,00 €/Tag) buchen Sie bitte schon bei der Zimmerbestellung mit.
- Neben Barzahlung ist die Zahlung per **KREDIT- ODER EC-KARTE** möglich.
- Sollten Sie Ihren Aufenthalt bei uns nicht antreten können, informieren Sie uns bitte rechtzeitig. Dann können wir Ihr Zimmer für andere Gäste freigeben.
- Ungern belasten wir unsere Gäste im Falle einer **STORNIERUNG** mit Ausfallkosten. Stattdessen bieten wir Ihnen die Möglichkeit, eine Stornopauschale zu buchen. Informationen entnehmen Sie bitte unserer Website.
- Wir sind bemüht, unsere Preise zu halten, jedoch gezwungen, bei unvorhergesehenen wirtschaftlichen Entwicklungen oder bei Erhöhung des Mehrwertsteuersatzes Anpassungen vorzunehmen.
- Katalog und Webseite zeigen unsere Zimmer schematisch, kleine Abweichungen sind möglich. Unterschiedliche Preise ergeben sich aus verschiedenen Zimmergrößen und -ausstattungen.
- Die **KURTAXE** beträgt 3,60 € pro Erwachsenen/Tag und 1,80 € pro Kind ab 7 Jahren/Tag. Unsere Gästekarte ermöglicht Ihnen Gratis-Fahrten mit Bus und Bahn (www.bayerwald-ticket.com).
- Das **INTERNET** ist in allen Zimmern zugänglich und kostenlos nutzbar.



guddies

UNS GIBT'S
AUCH
GESCHENKT!
GUTSCHEIN FÜR EINEN
NATURLAUB.
GURADO.DE/
BOEHMHOF

KLEINER HERZENSGRUSS bei Anreise im Zimmer

- drei rote Rosen
- 1 Flasche Prosecco rosé
- Auswahl an Knabberereien

SEKTFRÜHSTÜCK

im Zimmer serviert

SCHOKOLADENFONDUE MIT FLASCHE BÖHMHOF SECCO NR. 1

im Zimmer serviert

ROMANTIKPACKERL bei Anreise im besonders liebevoll dekorierten Zimmer

- Rosenstrauß
- Flasche Böhmhof Secco Nr. 1
- Süße Überraschung

FLASCHE BÖHMHOF SECCO NR. 1

FLASCHE CHAMPAGNER

BUNTER BLUMENSTRAUSS

ROSENSTRAUSS

FAHRT IN DER KUSCHELGONDEL AUF DEN GROSSEN ARBER

mit Picknickkorb für doppelten Gipfelgenuss

GETEILTE FREUDE – DOPPELTES GLÜCK

Sie waren schon mal bei uns und kommen wieder mit guten Freundinnen und Freunden:
Ab 7 Übernachtungen erhalten Sie 10 % und Ihre Begleiter*innen 5 % Rabatt auf den regulären Preis.

EIN „DANKESCHÖN“ AN UNSERE TREUEN GÄSTE:

STAMMGÄSTE-BONUS

7 Nächte buchen, 6 Nächte bezahlen oder 14 Nächte buchen, 12 Nächte bezahlen.
Die buchbaren Termine sowie die Festpreise für diese Bonusangebote entnehmen Sie unserer Website.

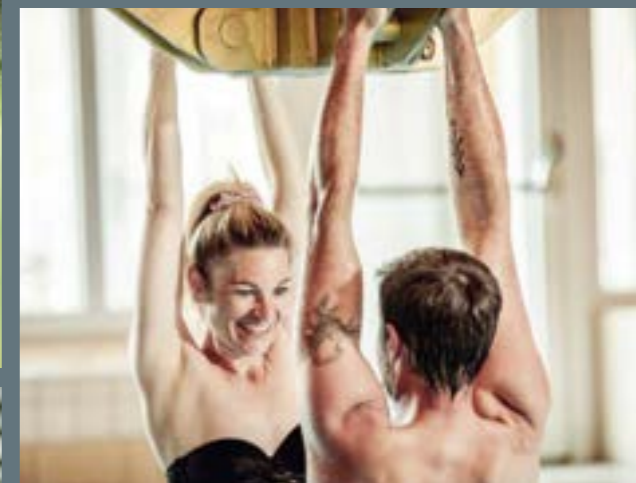




Von uns aus betrachtet ist alles einfach und klar.

Individualisten wie Sie, die im Alltag die Welt bewegen, finden bei uns Ruhe und Raum in intakter Natur. Erdung, neue Gedanken, Genuss und Inspiration.

Jeder Moment bei uns im Böhnhof ist anders, aber unvergesslich – und geschaffen für Persönlichkeiten wie Sie.



wir freuen uns



Gönnen Sie sich ein paar Tage der Ruhe und Erholung. Atmen Sie durch. In seiner Alleinlage ist der Böhnhof der ideale Ort, um zur eigenen Natur zurückzufinden. Wir haben attraktive Angebote für Sie zusammengestellt.

Lassen Sie sich inspirieren. Wir sehen uns – und freuen uns auf Sie!



**BÖHMHOF - WELLNESS- UND VITALHOTEL E.K.,
KARIN UND MAGDALENA GEIGER-WASTL**

BÖHMHOF 1, D-94249 BODENMAIS
TEL. 09924 / 9430-0, FAX: 09924 / 9430-13
INFO@BOEHMHOF.DE

WWW.BOEHMHOF.DE